

— — — — — Untersuchungsraum (ca. 1.465 ha)

— — — — — Windparkfläche (ca. 203 ha)



Quelle: Auszug aus den Geobasisdaten der Niedersächsischen Vermessungs- und Katasterverwaltung © 2012 (Jahr der Bereitstellung)



regionalplan & uvp

planungsbüro peter stelzer GmbH  
Berliner Chaussee 50 • 39307 Genthin  
Tel.: 03933/91310 • Fax: 03933/91311

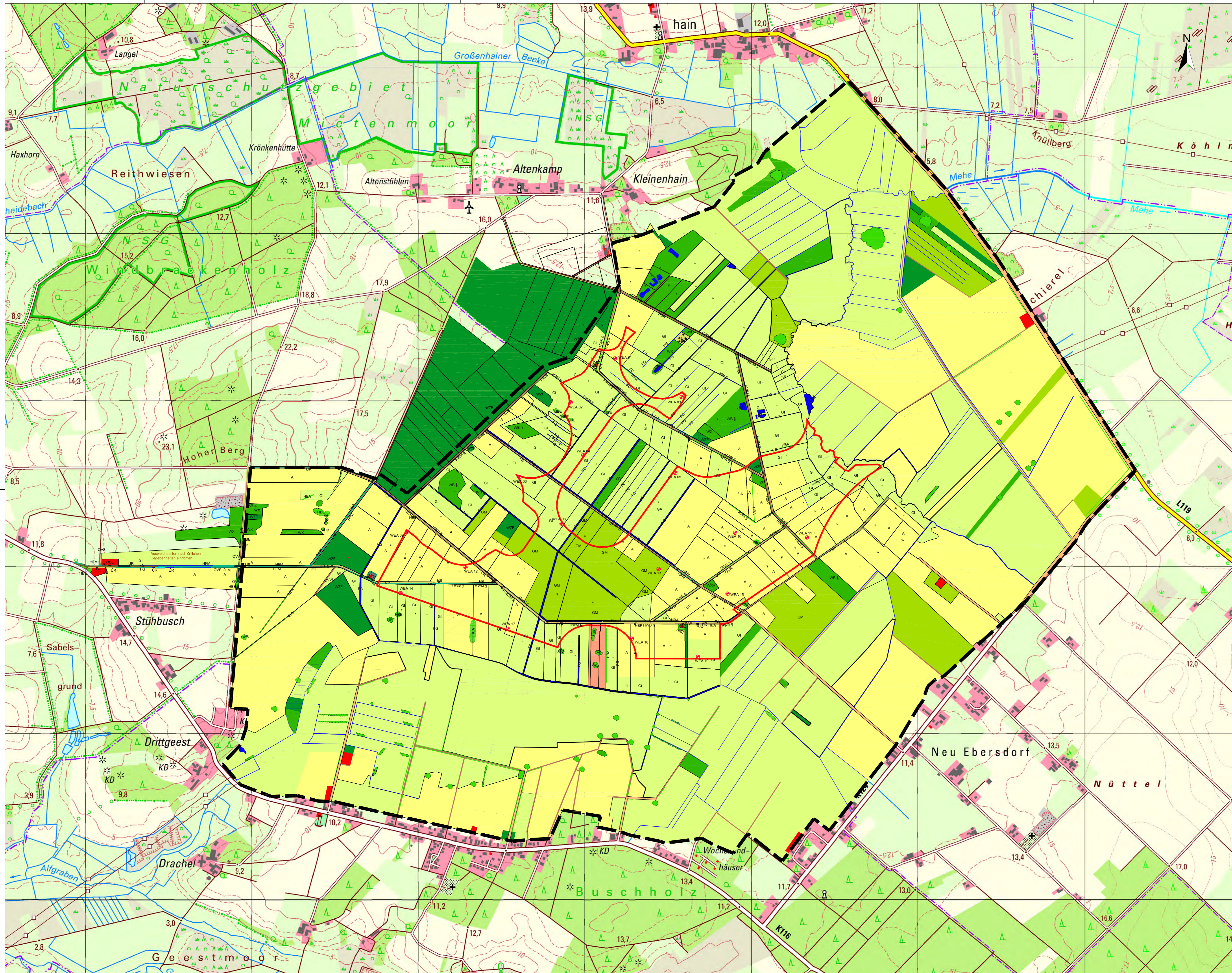
bearbeitet: Dipl.-Ing. (FH) P. Willenborg gezeichnet: H. Ostrowski Datum: 23.01.2014

## Windpark Kühlen Landschaftspflegerischer Begleitplan (LBP)

Übersicht Untersuchungsraum

Maßstab 1:50.000  
Blatt Nr.: 1  
Register:

Auftraggeber:  
Windpark Kühlen GmbH  
Tirpitzstraße 39  
26122 Oldenburg



**Biotypen (nach DRACHENFELS 2011)**

- WZK Kiefernforst
- WZF Fichtenforst
- WX Sonstiger Laubforst
- WXH Laubforst aus heimischen Arten
- WV Birken- und Kiefernwald entwässerter Moore
- WQ Bodensaurer Eichen-Mischwald
- WB § Birken- und Kiefern-Buchenwald
- HWM § Strauch-Baum-Wallhecke
- HWB § Baum-Wallhecke
- HW § Wallhecke
- HN Naturnahes Feldgehölz
- HFM Strauch- Baumhecke
- HBE Baumgruppe
- HB Einzelbaum
- HBA Allee / Baumreihe
- BF Sonstiges Feuchtgebüsch
- GM Mesophiles Grünland
- GI Artenarmes Grünland
- GA Grünland-Elnsaat
- UR Ruderalflur
- MPT Trockenes Pfeifengras-Moorstadium
- A Acker
- FG Graben
- SEZ § Sonstiges naturnahes nährstoffreiches Kleingewässer
- SX Naturnahes Stillgewässer
- ODL Ländlich geprägtes Dorfgebiet
- OFZ Befestigte Fläche mit sonstiger Nutzung
- OVS Straße
- OVV Weg
- § Geschützte Biotope nach § 30 BNatSchG / § 24 NAGBNatSchG
- Windparkfläche (ca. 203 ha)
- Untersuchungsraum (1.465 ha)
- WEA 1-17 (Planung)

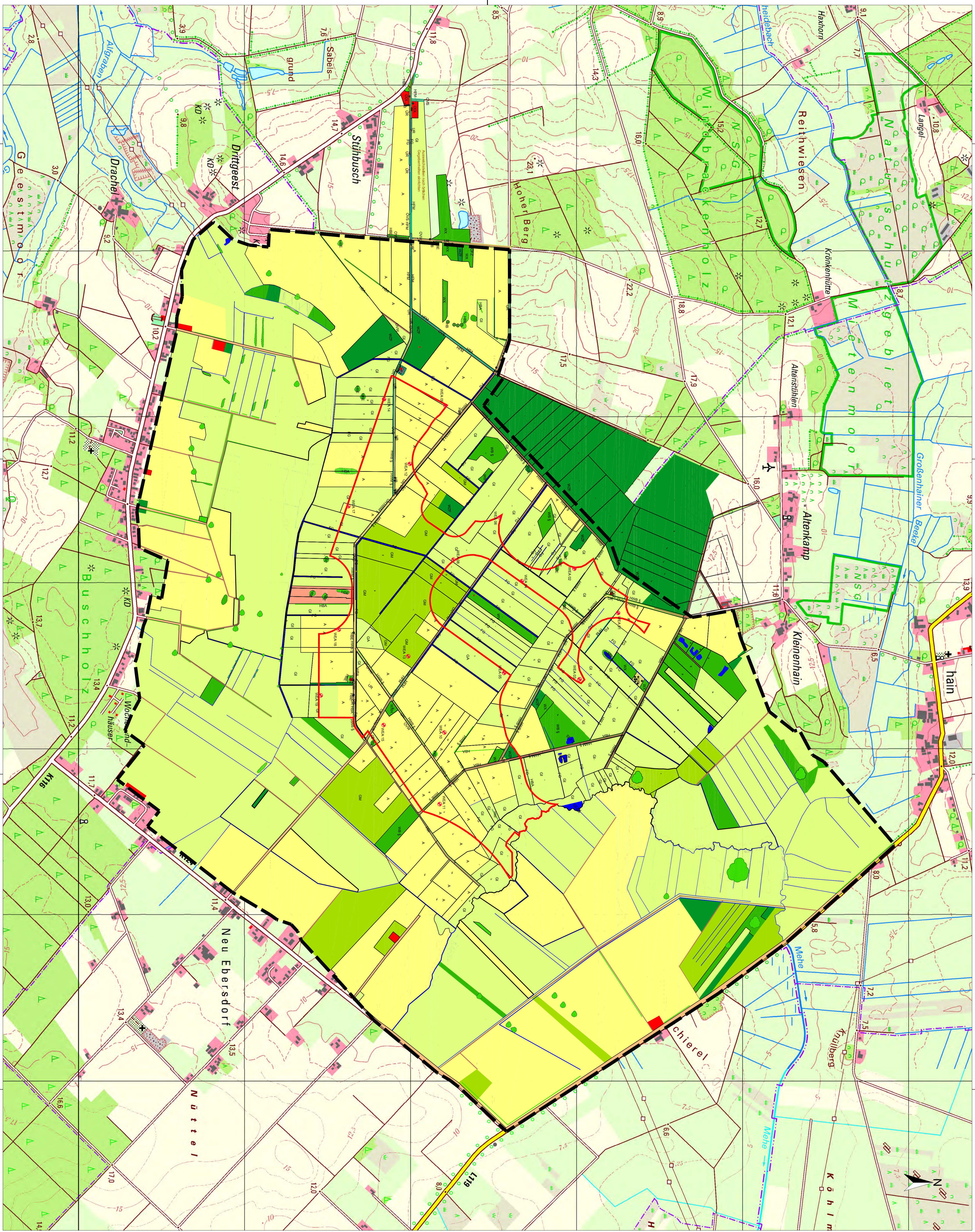
Quelle: Auszug aus den Geodatenbeständen der Biber- und Biberbach-Naturschutzgebiete, Vermessungs- und Katasterverwaltung, © 2012 (Jahr der Bereitstellung)

**regionalplan & uvp** planungsbüro peter stöcker GmbH  
 Berliner Chaussee 54/53/57, 10245 Berlin  
 Tel.: +49 30 33 93 12 04 Fax: +49 30 33 93 12 13  
 E-Mail: info@regionalplan-uvp.de Internet: www.regionalplan-uvp.de

**WP Köhlen**  
**Landschaftspflegerischer Begleitplan (LBP)**

Biotoptypen und Nutzungstypen	Maßstab: 1 : 10.000
Auftraggeber: Windpark Köhlen GmbH Tippstr. 39 20122 Oldenburg	Blatt Nr.: 2 Register:





**Biotypen (nach DRACHENFELS 2011)**

- WK Kiefernforst
- WZF Fichtenforst
- WX Sonstiger Laubforst
- WVK Laubforst aus heimischen Arten
- WVB Eichen- und Kiefernwald
- WVD Bodenarmer Eichen-Mischwald
- WB § Eichen- und Kiefern-Buchenerwald
- WBM § Strauch-Baum-Wald
- HWB § Baum-Waldhecke
- HW § Waldhecke
- HN Naturnahe Feldgehölz
- HRM Strauch-Baumhecke
- HBE Baumhecke
- HB Einzelbaum
- HBA Alle / Baumreihe
- BF Sonstiges Feuchtbiosphäre
- GM Mesophilis Grünland
- GI Artenreiches Grünland
- GA Grünland-Einsaat
- UR Ruderalur
- MPT Trocken Pflanzgras-Moorstandort
- A Acker
- FG Graben
- SEZ § Sonstiges naturnahes nährstoffreiches Kleingewässer
- SX Naturnahe Stillegrube
- ODL Landlich geprägtes Dorfgebiet
- OFZ Belebte Fläche mit sonstiger Nutzung
- OVS Straße
- OWW Weg

§ Gewässliche Fläche nach § 30 BNatSchG / § 24 NABG Naturschutz  
 Untersuchungsraum: 1.465 ha  
 WEA 1-17 (Planung)

**IGLN**  
 Geoinformationssysteme  
 Geoinformationssysteme  
 Geoinformationssysteme

**Regionale Planung & Verwaltung**  
 Amt für Raumordnung  
 Amt für Raumordnung

**WP Köhlen  
 Landschaftsplanerischer Begleitplan (LBP)**

<b>Biotope- und Nutzungstypen</b>	Maßstab: 1:10.000
<b>Auftraggeber:</b> Wirtschaftskreis Köhlen GmbH	Blatt Nr.: 2
<b>Projektziele:</b> Strukturplan 39 2015, 2016	Regio: Köhlen



**Biotoptypen (nach DRACHENFELS 2011)**

- GI Artenarmes Grünland
- A Acker
- UR Ruderalflur
- HFM Baum- Strauchhecke
- HBA Allee / Baumreihe
- HBE Baumgruppe
- HB Einzelbaum
- UR Ruderalflur
- OVS Straße
- OVW Weg
- FG Graben
- WX sonstiger Laubforst
- WZF Fichtenforst
- Schutzwürdige Böden / seltene Böden

**überplante Biotope für Wegeausbau**

- GI 60 m<sup>2</sup>
- A 128 m<sup>2</sup>
- UR 3.598 m<sup>2</sup>
- OVW 4.266 m<sup>2</sup>
- HB 12 Stück

**Planung**

- Wegeausbau mit Zufahrtswegen
- Wegeneubau
- Kranstellfläche
- Fundament
- Lager- / Montagefläche (temporär)
- Ausweichstellen (temporär)
- Kabeltrasse intern und extern
- Einteilung der Blattabschnitte

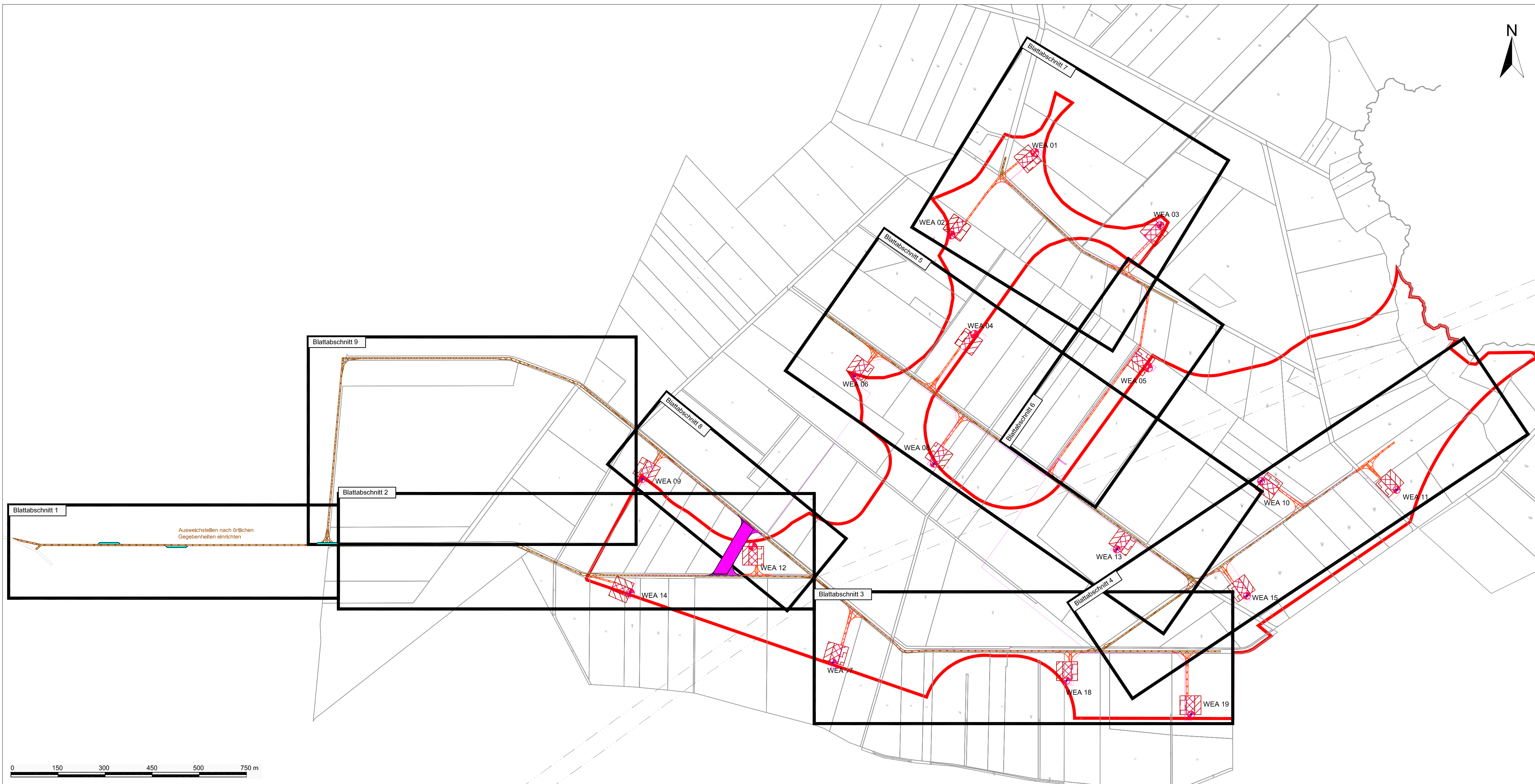
**LGLN** Quelle: Auszug aus den Geobasisdaten der Niedersächsischen Vermessungs- und Katasterverwaltung © 2012

Nr.	Art der Änderung oder Ergänzung	Datum	Zeichen

**regionalplan & uvp** planungsbüro peter stelzer GmbH  
 Berliner Chaussee 50 • 39307 Genthin  
 Tel.: 03953191310 • Fax: 03953191311  
 bearbeitet: pw geschaltet: ho Datum: 22.01.2014

**WP Köhlen**  
**Landschaftspflegerischer Begleitplan (LBP)**

Blattabschnitt 9 überplante Flächen	Maßstab: 1 : 2.500 Blatt Nr.: 5.9 Register:
Auftraggeber: Windpark Köhlen GmbH Tirpitzstraße 39 26122 Oldenburg	



- Einteilung der Blattabschnitte 1 - 9  
Details siehe Blatt 5.1 bis 5.9
- Planung
- Wegeausbau mit Zufahrtsradien
- Wegeneubau
- Kranstellfläche
- Fundament
- Lager- / Montagefläche (temporär)
- Kabeltrasse intern und extern
- Ausweichstellen / Logistikflächen (temporär)
- Windparkfläche

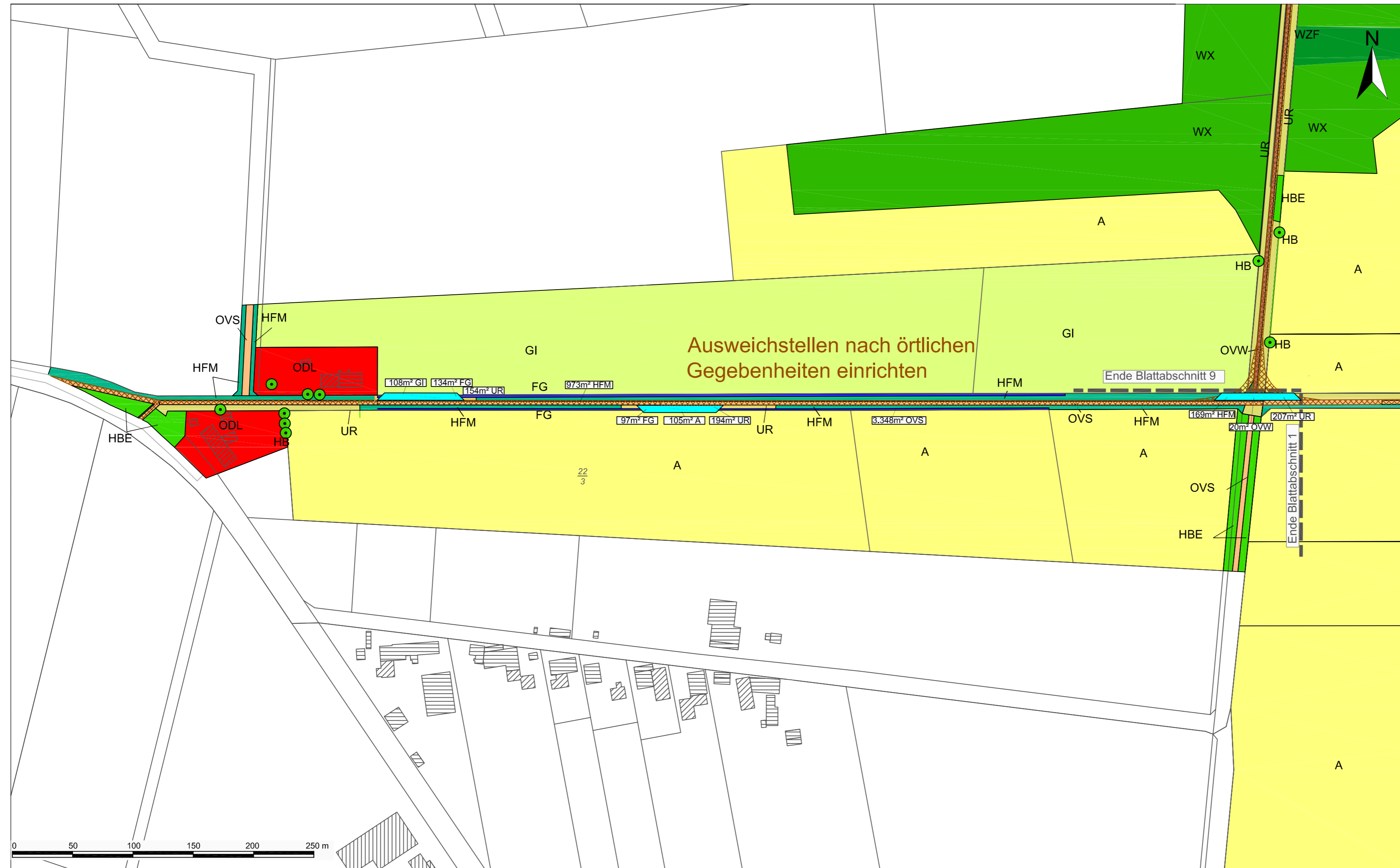
**LGLN** Quelle: Auszug aus den Geobasisdaten der Niedersächsischen Vermessungs- und Katasterverwaltung © 2012

Nr.	Art der Änderung oder Ergänzung	Datum	Zeichen

	planungsbüro peter stelzer GmbH Berliner Chaussee 50 • 39307 Gerthof Tel.: 03933/91310 • Fax: 03933/91311
Überw./verf.: jpk gezeichnet: ltu Datum: 22.07.2014	

<b>WP Köhlen</b>	
<b>Landschaftspflegerischer Begleitplan (LBP)</b>	
Übersicht der Blattabschnitte	Maßstab: 1 : 7.500
	Blatt Nr.: 5
	Register:
Auftraggeber: Windpark Köhlen GmbH Tirpitzstraße 39 26122 Oldenburg	





- Biotoptypen (nach DRACHENFELS 2011)**
- A Acker
  - GI Artenarmes Grünland
  - FG Graben
  - UR Ruderalflur
  - ODL Ländlich geprägtes Dorfgebiet
  - OVS Straße
  - OVW Weg
  - HFM Strauch-Baumhecke
  - HBE Baumgruppe
  - HB Einzelbaum
  - WX Sonstiger Laubforst
  - WZF Fichtenforst
- überplante Biotope für Wegeausbau**
- UR 312 m²
  - OVS 3.348 m²
  - HB 3 Stück
  - OVW 22 m²
  - HFM 973 m²
- überplante Biotope für Ausweichstellen (temporär)**
- A 105 m²
  - GI 108 m²
  - FG 231 m²
  - UR 555 m²
  - OVW 20 m²
- Planung**
- Wegeausbau mit Zufahrtsradien
  - Ausweichstellen (temporär)
  - Einteilung der Blattabschnitte

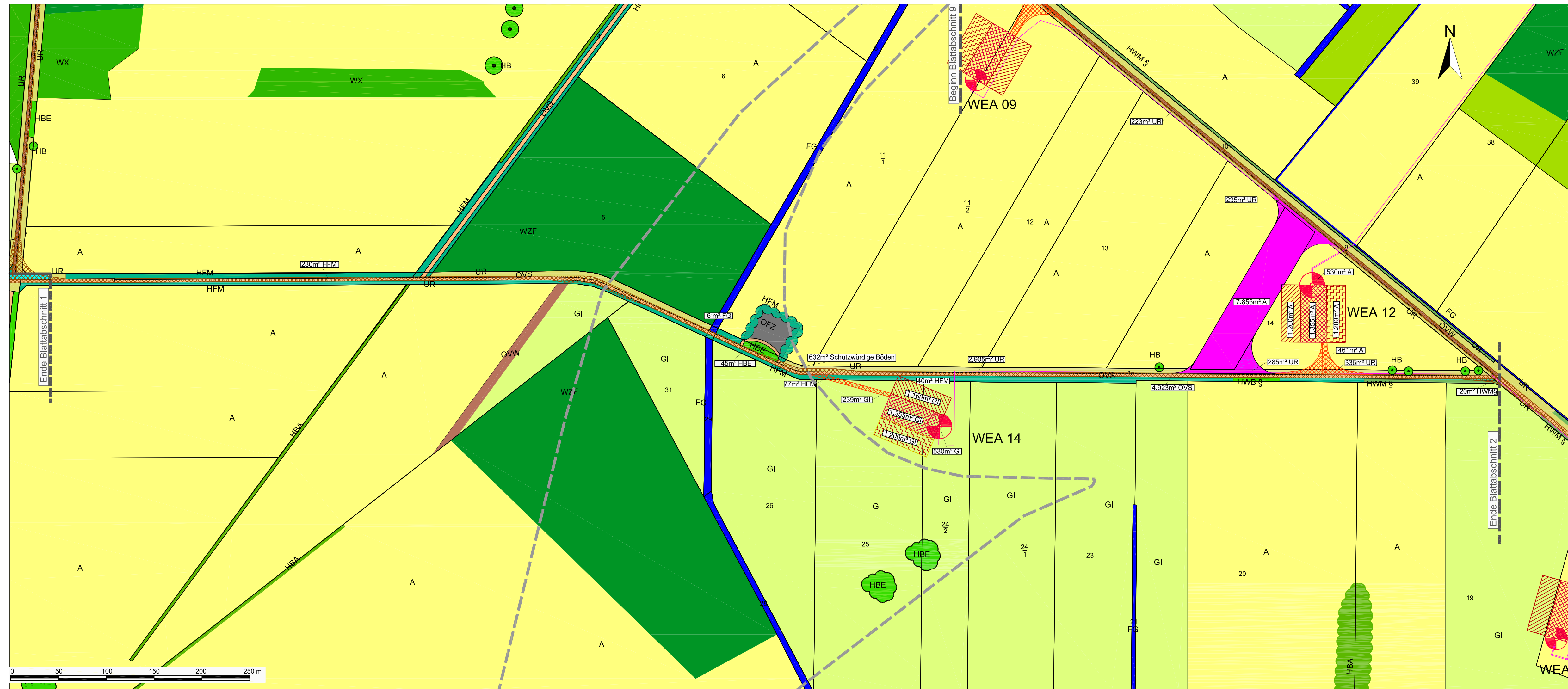
**LGLN** Quelle: Auszug aus den Geobasisdaten der Niedersächsischen Vermessungs- und Katasterverwaltung © 2012

Nr.	Art der Änderung oder Ergänzung	Datum	Zeichen

**regionalplan & uvp**  
 planungsbüro peter stelzer GmbH  
 Berliner Chaussee 50 • 39307 Genthin  
 Tel.: 03933/91310 • Fax: 03933/91311  
Bearbeitet: psv      gezeichnet: ho      Datum: 22.01.2014

**WP Köhlen**  
Landschaftspflegerischer Begleitplan (LBP)

Blattabschnitt 1 überplante Flächen	Maßstab: 1 : 2.500 Blatt Nr.: 5.1 Register:
Auftraggeber: Windpark Köhlen GmbH Tirpitzstraße 39 26122 Oldenburg	



**überplante Biotope für Wegeausbau**

HWM §	20 m <sup>2</sup>
UR	2.905 m <sup>2</sup>
OVS	4.923 m <sup>2</sup>
HB	4 Stück
FG	6 m <sup>2</sup>
HBE	45 m <sup>2</sup>
HFM	280 m <sup>2</sup>

**überplante Biotope WEA 14**

GI	530 m <sup>2</sup>	Fundament
	1.355 m <sup>2</sup>	Kranstellfläche
	2.360 m <sup>2</sup>	Lager- Montagefläche (temporär)
HFM	239 m <sup>2</sup>	Zufahrt
	77 m <sup>2</sup>	Zufahrt
HFM	40 m <sup>2</sup>	Lager- Montagefläche (temporär)

**überplante Biotope WEA 12**

A	530 m <sup>2</sup>	Fundament
	1.355 m <sup>2</sup>	Kranstellfläche
	461 m <sup>2</sup>	Zufahrt
	2.400 m <sup>2</sup>	Lager- Montagefläche (temporär)
UR	336 m <sup>2</sup>	Zufahrt

**überplante Biotope Logistikflächen (temporär)**

A	7.853 m <sup>2</sup>
UR	520 m <sup>2</sup>

**Planung**

- Wegeausbau / Zufahrtsradien
- Kranstellfläche
- Lager- / Montagefläche (temporär)
- Wegeneubau
- Fundament
- Logistikfläche (temporär)
- Kabeltrasse intern und extern
- Einteilung der Blattabschnitte

**Biotoptypen (nach DRACHENFELS 2011)**

HWM §	Strauch-Baum-Wallhecke
A	Acker
GI	Artenarmes Grünland
UR	Ruderalflur
OVS	Straße
HBA	Allee / Baumreihe
HB	Einzelbaum
HBE	Baumgruppe
OFZ	Befestigte Fläche mit sonstiger Nutzung
OVW	Weg
FGR	Graben
WX	Sonstiger Laubforst
WZF	Fichtenforst
---	Schutzwürdige Böden / seltene Böden

Quelle: Auszug aus den Geobasisdaten der Niedersächsischen Vermessungs- und Katasterverwaltung © 2012

Nr.	Art der Änderung oder Ergänzung	Datum	Zeichen

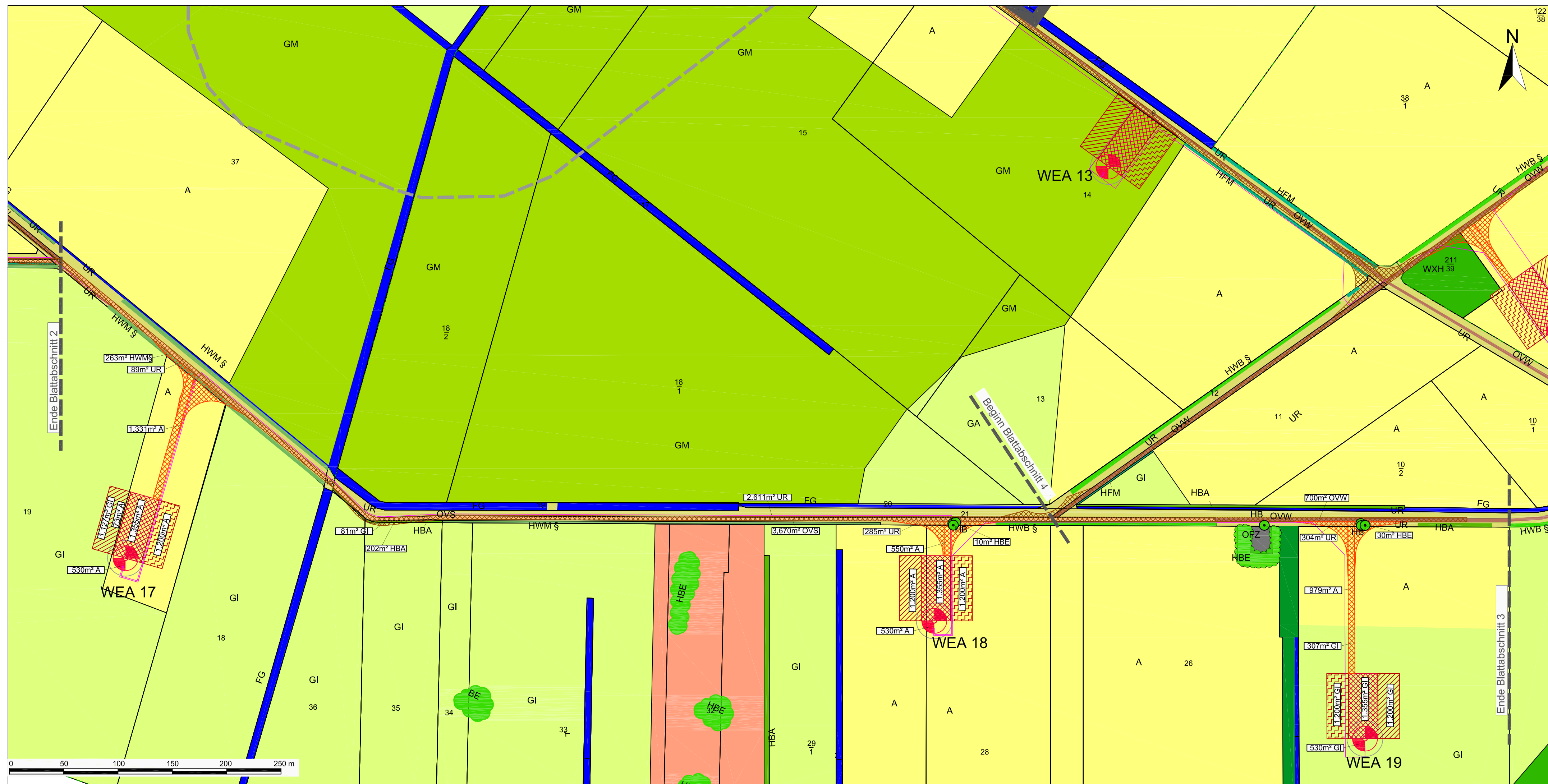
**regionalplan & uvp**  
 planungsbüro peter stelzer GmbH  
 Berliner Chaussee 50 39307 Genthin  
 Tel.: 03933/91310 • Fax: 03933/91313  
 Geschäftl. / priv. geschäftl. / no. Datum: 22.01.2014

**WP Köhlen**  
**Landschaftspflegerischer Begleitplan (LBP)**

Blattabschnitt 2  
 überplante Flächen

Auftraggeber:  
 Windpark Köhlen GmbH  
 Timplstraße 39  
 26122 Oldenburg

Maßstab: 1 : 2.500  
 Blatt Nr.: 5.2  
 Register:



**überplante Biotope für Wegeausbau**

GI	81 m <sup>2</sup>
HBA	202 m <sup>2</sup>
UR	2.611 m <sup>2</sup>
OVS	3.670 m <sup>2</sup>
OVW	700 m <sup>2</sup>
HB	1 Stück

**überplante Biotope WEA 17**

HWM §	263 m <sup>2</sup>	Zufahrt WEA
A	530 m <sup>2</sup>	Fundament
	1.355 m <sup>2</sup>	Kranstellfläche
	1.273 m <sup>2</sup>	Lager- Montagefläche (temporär)
	1.331 m <sup>2</sup>	Zufahrt WEA
GI	1.127 m <sup>2</sup>	Lager- Montagefläche (temporär)
UR	89 m <sup>2</sup>	Zufahrt WEA

**überplante Biotope WEA 18**

HBE	10 m <sup>2</sup>	Zufahrt WEA
A	530 m <sup>2</sup>	Fundament
	1.355 m <sup>2</sup>	Kranstellfläche
	2.400 m <sup>2</sup>	Lager- Montagefläche (temporär)
	550 m <sup>2</sup>	Zufahrt WEA
UR	285 m <sup>2</sup>	Zufahrt WEA

**überplante Biotope WEA 19**

HBE	30 m <sup>2</sup>	Zufahrt WEA
A	979 m <sup>2</sup>	Zufahrt WEA
GI	530 m <sup>2</sup>	Fundament
	1.355 m <sup>2</sup>	Kranstellfläche
	2.400 m <sup>2</sup>	Lager- Montagefläche (temp.)
	307 m <sup>2</sup>	Zufahrt WEA
UR	304 m <sup>2</sup>	Zufahrt WEA

**Biotoptypen (nach DRACHENFELS 2011)**

HWM §	Strauch-Baum-Wallhecke
HBE	Baumgruppe
HBA	Allee / Baumreihe
HB	Einzelbaum
A	Acker
GI	Artenarmes Grünland
GM	Mesophiles Grünland
UR	Ruderalflur
FG	Graben
OVS	Straße
OVW	Weg
---	Schutzwürdige Böden / seltene Böden

**Planung**

[Symbol]	Wegeausbau mit Zufahrtsradien
[Symbol]	Wegeneubau
[Symbol]	Kranstellfläche
[Symbol]	Fundament
[Symbol]	Lager- / Montagefläche (temporär)
[Symbol]	Kabeltrasse intern und extern
[Symbol]	Einteilung der Blattabschnitte

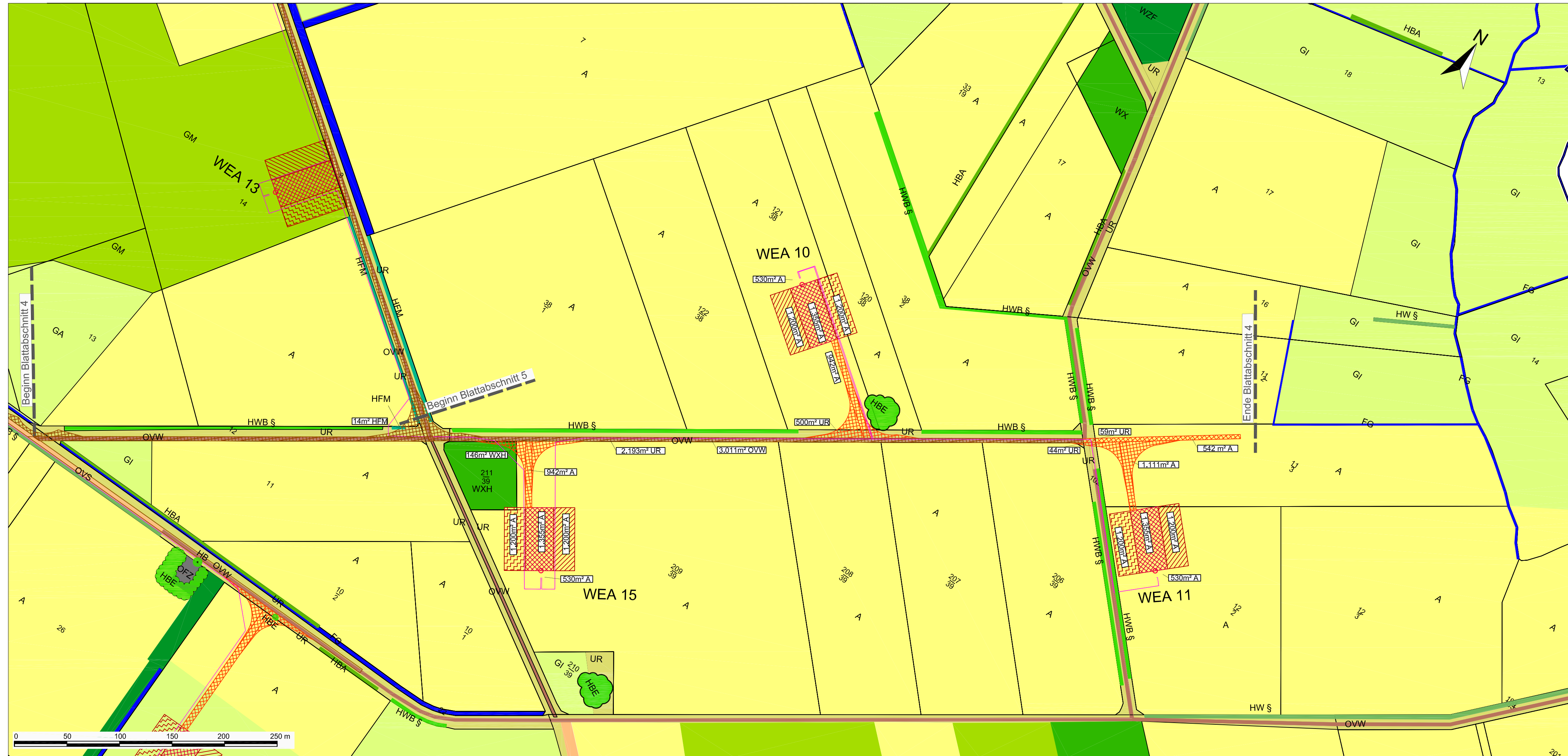
Quelle: Auszug aus den Geobasisdaten der Niedersächsischen Vermessungs- und Katasterverwaltung © 2012

Nr.	Art der Änderung oder Ergänzung	Datum	Zeichen

**regionalplan & uvp**  
 planungsbüro peter stelzer GmbH  
 Berliner Chaussee 50 • 39307 Genthin  
 Tel.: 03933/91310 • Fax: 03933/91311  
 bearbeitet: pw      gezeichnet: no      Datum: 22.01.2014

**WP Köhlen**  
**Landschaftspflegerischer Begleitplan (LBP)**

Blattabschnitt 3 überplante Flächen	Maßstab: 1 : 2.500 Blatt Nr.: 5.3 Register:
Auftraggeber: Windpark Köhlen GmbH Tirpitzstraße 39 26122 Oldenburg	



**überplante Biotope für Wegeausbau / Wegeneubau**

- HFM 14 m<sup>2</sup>
- A 542 m<sup>2</sup>
- OVW 3.011 m<sup>2</sup>
- UR 2.252 m<sup>2</sup>

**überplante Biotope WEA 10**

- A 530 m<sup>2</sup> Fundament
- 1.355 m<sup>2</sup> Kranstellfläche
- 2.400 m<sup>2</sup> Lager- Montagefläche (temporär)
- 942 m<sup>2</sup> Zufahrt WEA
- UR 500 m<sup>2</sup> Zufahrt WEA

**überplante Biotope WEA 11**

- A 530 m<sup>2</sup> Fundament
- 1.355 m<sup>2</sup> Kranstellfläche
- 2.400 m<sup>2</sup> Lager- Montagefläche (temporär)
- 1.111 m<sup>2</sup> Zufahrt WEA
- UR 44 m<sup>2</sup> Zufahrt WEA

**überplante Biotope WEA 15**

- A 530 m<sup>2</sup> Fundament
- 1.355 m<sup>2</sup> Kranstellfläche
- 2.400 m<sup>2</sup> Lager- Montagefläche (temporär)
- 942 m<sup>2</sup> Zufahrt WEA
- WXH 146 m<sup>2</sup> Zufahrt WEA

**Biotoptypen (nach DRACHENFELS 2011)**

- HFM Strauch-Baumhecke
- WXH Laubforst mit einheimischen Arten
- GI Artenarmes Grünland
- A Acker
- UR Ruderaifur
- FG Graben
- HWB § Baum - Wallhecke
- OVW Weg
- HBE Einzelbaum / Baumgruppe
- OFZ Befestigte Fläche mit sonstiger Nutzung
- GA Grünland-Einsaat
- GM Mesophiles Grünland

**Planung**

- Wegeausbau mit Zufahrtsradien
- Wegeneubau
- Kranstellfläche
- Fundament
- Lager- / Montagefläche (temp.)
- Kabeltrasse intern und extern
- Einteilung der Blattabschnitte

**LGLN** Quelle: Auszug aus den Geobasisdaten der Niedersächsischen Vermessungs- und Katasterverwaltung © 2012

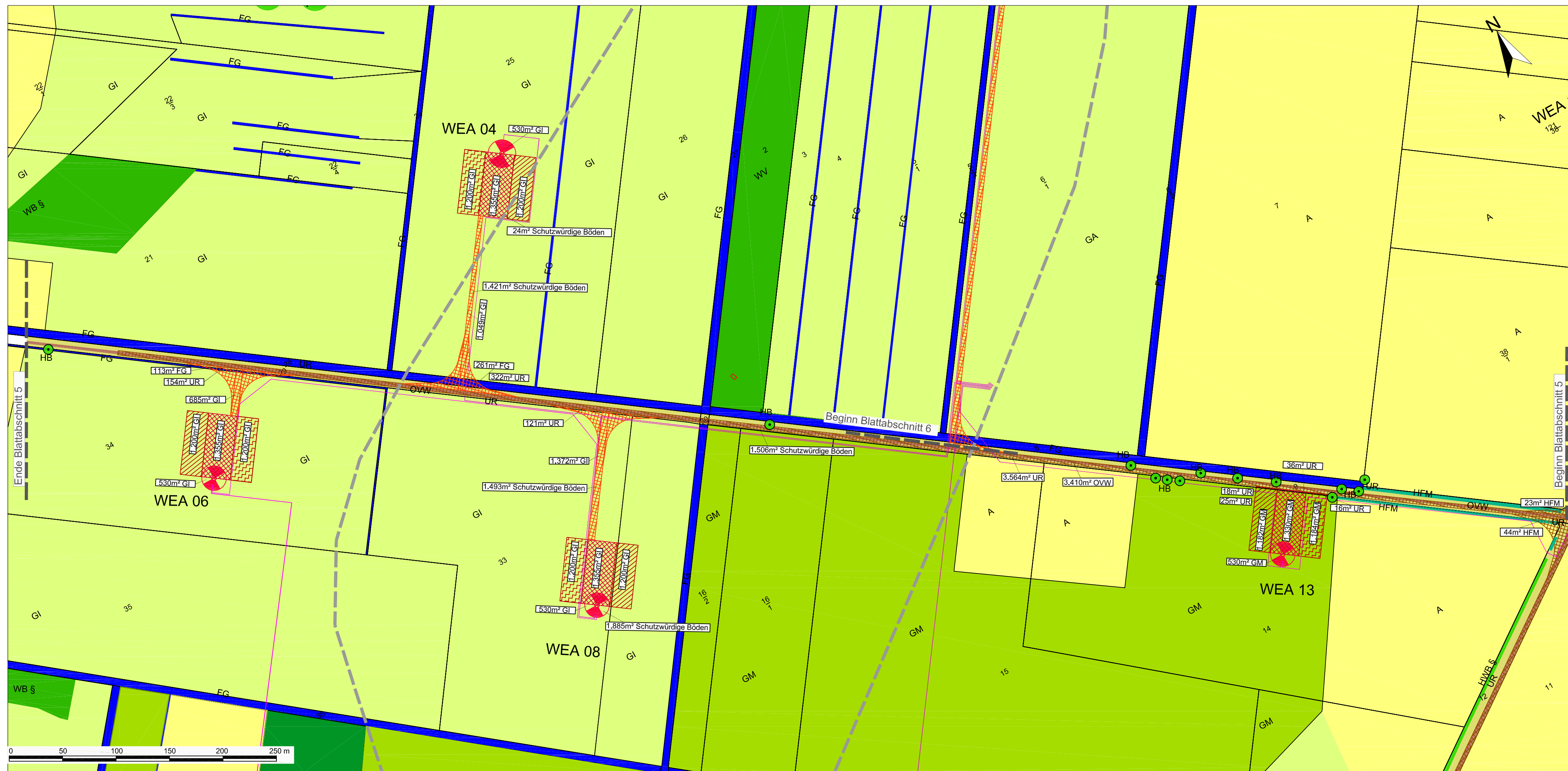
Nr.	Art der Änderung oder Ergänzung
	Datum
	Zerlegen

**regionalplan & up** planungsbüro peter stelzer GmbH  
 Berliner Chaussee 50 • 39307 Genthin  
 Tel.: 03933/91310 • Fax: 03933/91311  
 bearbeitet: pw gezeichnet: hw Datum: 22.01.2014

**WP Köhlen**  
**Landschaftspflegerischer Begleitplan (LBP)**

Blattabschnitt 4 überplante Flächen	Maßstab: 1 : 2.500
	Blatt Nr.: 5.4
	Register:

Auftraggeber:  
 Windpark Köhlen GmbH  
 Tirpitzstraße 39  
 26122 Oldenburg



**überplante Biotope für Wegebau**

HFM	67 m <sup>2</sup>
UR	3.564 m <sup>2</sup>
OVV	3.410 m <sup>2</sup>
HB	10 Stück
Schutzwürdige Böden / seltene Böden = 1.506 m <sup>2</sup>	

**überplante Biotope WEA 4**

GI	530 m <sup>2</sup>	Fundament
	1.355 m <sup>2</sup>	Kranstellfläche
	2.400 m <sup>2</sup>	Lager- Montagefläche (temporär)
	1.049 m <sup>2</sup>	Zufahrt WEA
UR	322 m <sup>2</sup>	Zufahrt WEA
FG	261 m <sup>2</sup>	Zufahrt WEA
Schutzwürdige Böden / seltene Böden		
Kranstellplatz = 24 m <sup>2</sup>		
Zufahrt WEA = 1.421 m <sup>2</sup>		

**überplante Biotope WEA 6**

GI	530 m <sup>2</sup>	Fundament
	1.355 m <sup>2</sup>	Kranstellfläche
	2.400 m <sup>2</sup>	Lager- Montagefläche (temporär)
	685 m <sup>2</sup>	Zufahrt WEA
UR	154 m <sup>2</sup>	Zufahrt WEA
FG	113 m <sup>2</sup>	Zufahrt WEA
Schutzwürdige Böden / seltene Böden		
Fundament + Kranstellplatz = 1.885 m <sup>2</sup>		
Zufahrt WEA = 1.493 m <sup>2</sup>		

**überplante Biotope WEA 8**

GI	530 m <sup>2</sup>	Fundament
	1.355 m <sup>2</sup>	Kranstellfläche
	2.400 m <sup>2</sup>	Lager- Montagefläche (temporär)
	1.372 m <sup>2</sup>	Zufahrt WEA
UR	121 m <sup>2</sup>	Zufahrt WEA
Schutzwürdige Böden / seltene Böden		
Fundament + Kranstellplatz = 1.885 m <sup>2</sup>		
Zufahrt WEA = 1.493 m <sup>2</sup>		

**überplante Biotope WEA 13**

GM	530 m <sup>2</sup>	Fundament
	1.330 m <sup>2</sup>	Kranstellfläche
	2.366 m <sup>2</sup>	Lager- Montagefläche (temporär)
UR	25 m <sup>2</sup>	Kranstellfläche
	34 m <sup>2</sup>	Lager- Montagefläche (temporär)
	36 m <sup>2</sup>	Zufahrt WEA
HB	1 Stück	

**Biotoptypen (nach DRACHENFELS 2011)**

HFM	Strauch-Baumhecke
A	Acker
GA	Grünland-Einsaat
GM	Mesophiles Grünland
GI	Artenarmes Grünland
UR	Ruderalflur
FG	Graben
OVV	Weg
HB	Einzelbaum
Schutzwürdige Böden / seltene Böden	

**Planung**

- Wegebau mit Zufahrtsradien
- Wegeneubau
- Kranstellfläche
- Fundament
- Lager- / Montagefläche (temporär)
- Kabeltrasse intern und extern
- Einteilung der Blattabschnitte

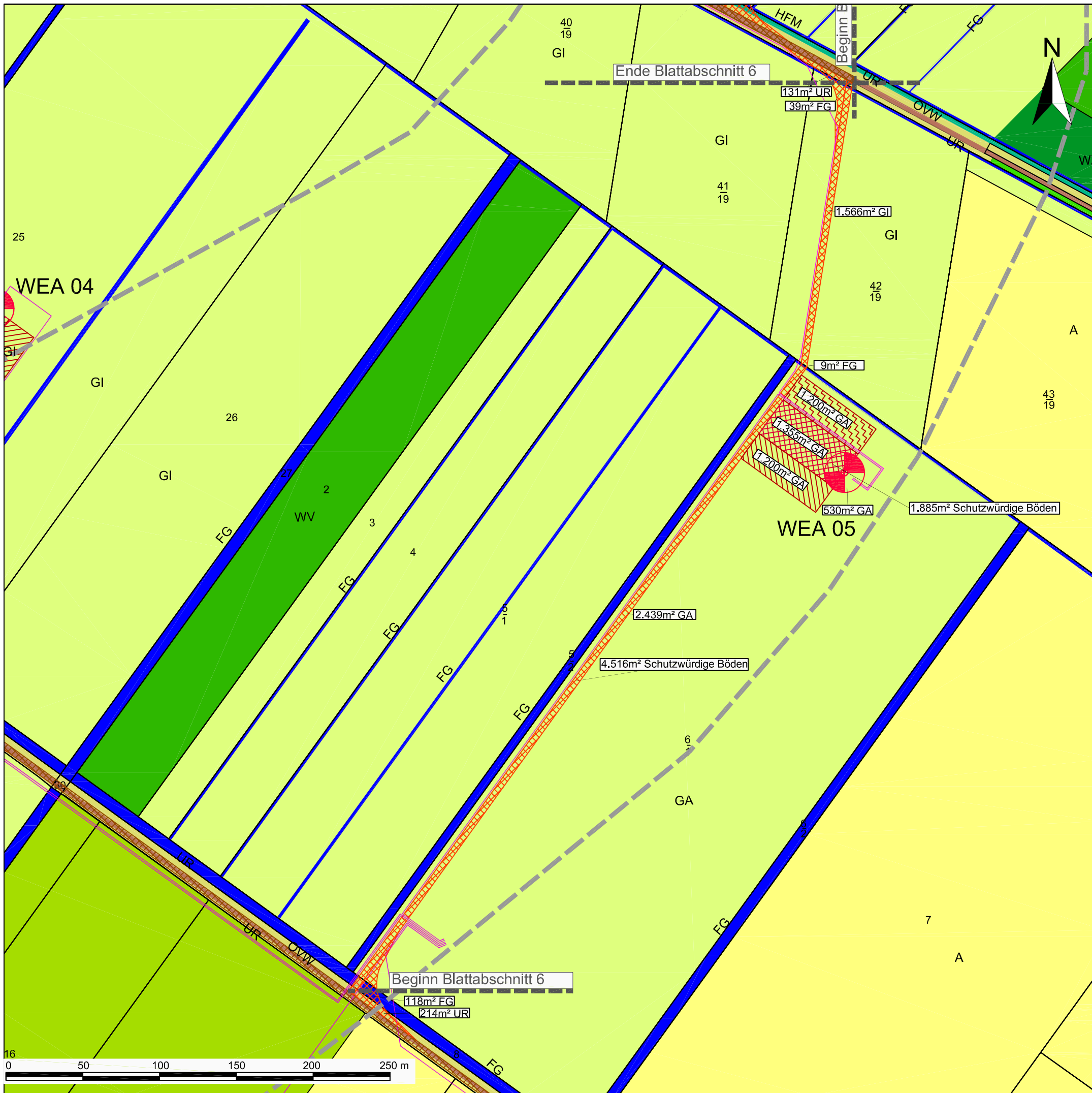
Quelle: Auszug aus den Geobasisdaten der Niedersächsischen Vermessungs- und Katasterverwaltung © 2012

Nr.	Art der Änderung oder Ergänzung	Datum	Zeichen

planungsbüro peter stelzer GmbH  
Berliner Chaussee 50 • 39307 Genthin  
Tel.: 03933/91310 • Fax: 03933/91311  
bearbeitet: ps      gezeichnet: hns      Datum: 22.01.2014

**WP Köhlen**  
**Landschaftspflegerischer Begleitplan (LBP)**

Blattabschnitt 5 überplante Flächen	Maßstab: 1 : 2.500 Blatt Nr.: 5.5 Register:
Auftraggeber: Windpark Köhlen GmbH Tirpitzstraße 39 26122 Oldenburg	



**Biotoptypen (nach DRACHENFELS 2011)**

- A Acker
- GI Artenarmes Grünland
- GA Grünland-Einsaat
- UR Ruderalflur
- FG Graben
- OVW Weg
- WV Birken- und Kiefernwald entwässerter Moore
- Schutzwürdige Böden / seltene Böden

**überplante Biotope für Wegeneubau**

- GI 1.566 m<sup>2</sup>
- GA 2.439 m<sup>2</sup>
- UR 345 m<sup>2</sup>
- FG 166 m<sup>2</sup>
- Schutzwürdige Böden / seltene Böden = 4.516 m<sup>2</sup>

**überplante Biotope WEA 5**

- GA 530 m<sup>2</sup> Fundament
- 1.355 m<sup>2</sup> Kranstellfläche
- 2.400 m<sup>2</sup> Lager- Montagefläche (temporär)
- Schutzwürdige Böden / seltene Böden  
Fundament = 530 m<sup>2</sup>  
Kranstellplatz = 1.355 m<sup>2</sup>

**Planung**

- Wegeausbau mit Zufahrtsradien
- Wegeneubau
- Kranstellfläche
- Fundament
- Lager- / Montagefläche (temporär)
- Kabeltrasse intern und extern
- Einteilung der Blattabschnitte

**LGLN** Quelle: Auszug aus den Geobasisdaten der Niedersächsischen Vermessungs- und Katasterverwaltung © 2012

Nr.	Art der Änderung oder Ergänzung	Datum	Zeichen

**regionalplan & uvp**  
planungsbüro peter stelzer GmbH  
Berliner Chaussee 50 • 39307 Genthin  
Tel.: 03933/91310 • Fax: 03933/91311

bearbeitet: pw gezeichnet: ho Datum: 22.01.2014

**WP Köhlen**  
**Landschaftspflegerischer Begleitplan (LBP)**

Blattabschnitt 6 überplante Flächen	Maßstab: 1 : 2.500
	Blatt Nr.: 5.6
	Register:
Auftraggeber: Windpark Köhlen GmbH Tirpitzstraße 39 26122 Oldenburg	



**überplante Biotope für Wegeausbau**

UR	1.372 m <sup>2</sup>
OVW	1.981 m <sup>2</sup>
Schutzwürdige Böden / seltene Böden Wegeausbau: 403 m <sup>2</sup>	

**überplante Biotope WEA 1**

A	486 m <sup>2</sup> Fundament 34 m <sup>2</sup> Kranstellfläche 371 m <sup>2</sup> Lager- Montagefläche (temporär)
GI	44 m <sup>2</sup> Fundament 1.321 m <sup>2</sup> Kranstellfläche 2.029 m <sup>2</sup> Lager- Montagefläche (temporär) 275 m <sup>2</sup> Zufahrt WEA
UR	133 m <sup>2</sup> Zufahrt WEA

**überplante Biotope WEA 2**

GI	530 m <sup>2</sup> Fundament 1.355 m <sup>2</sup> Kranstellfläche 2.400 m <sup>2</sup> Lager- Montagefläche (temporär) 1.193 m <sup>2</sup> Zufahrt WEA
HWM §	72 m <sup>2</sup> Zufahrt WEA
UR	31 m <sup>2</sup> Zufahrt WEA
HWB	87 m <sup>2</sup> Zufahrt WEA
FG	10 m <sup>2</sup> Zufahrt WEA

**überplante Biotope WEA 3**

GI	530 m <sup>2</sup> Fundament 1.355 m <sup>2</sup> Kranstellfläche 2.400 m <sup>2</sup> Lager- Montagefläche (temporär)
HFM	115 m <sup>2</sup> Zufahrt WEA
GI	1.129 m <sup>2</sup> Zufahrt WEA
UR	361 m <sup>2</sup> Zufahrt WEA
FG	56 m Zufahrt WEA
Schutzwürdige Böden / seltene Böden Kranstellplatz: 1.355 m <sup>2</sup> Fundament: 530 m <sup>2</sup> Zufahrt WEA: 1.661 m <sup>2</sup>	

**Biotoptypen (nach DRACHENFELS 2011)**

HWM §	Strauch-Baum-Wallhecke
HFM	Strauch-Baumhecke
HWB §	Baum - Wallhecke
GI	Artenarmes Grünland
A	Acker
UR	Ruderalflur
FG	Graben
OVW	Weg
HBE	Einzelbaum / Baumgruppe
OFZ	Befestigte Fläche mit sonstiger Nutzung
WZK	Kiefernforst
Schutzwürdige Böden / seltene Böden	

**Planung**

[Symbol]	Wegeausbau mit Zufahrtsradien
[Symbol]	Wegeneubau
[Symbol]	Kranstellfläche
[Symbol]	Fundament
[Symbol]	Lager- / Montagefläche (temporär)
[Symbol]	Kabeltrasse intern und extern
[Symbol]	Einteilung der Blattabschnitte

LGLN Quelle: Auszug aus den Geobasisdaten der Niedersächsischen Vermessungs- und Katasterverwaltung © 2012

Nr.	Art der Änderung oder Ergänzung	Datum	Zeichen

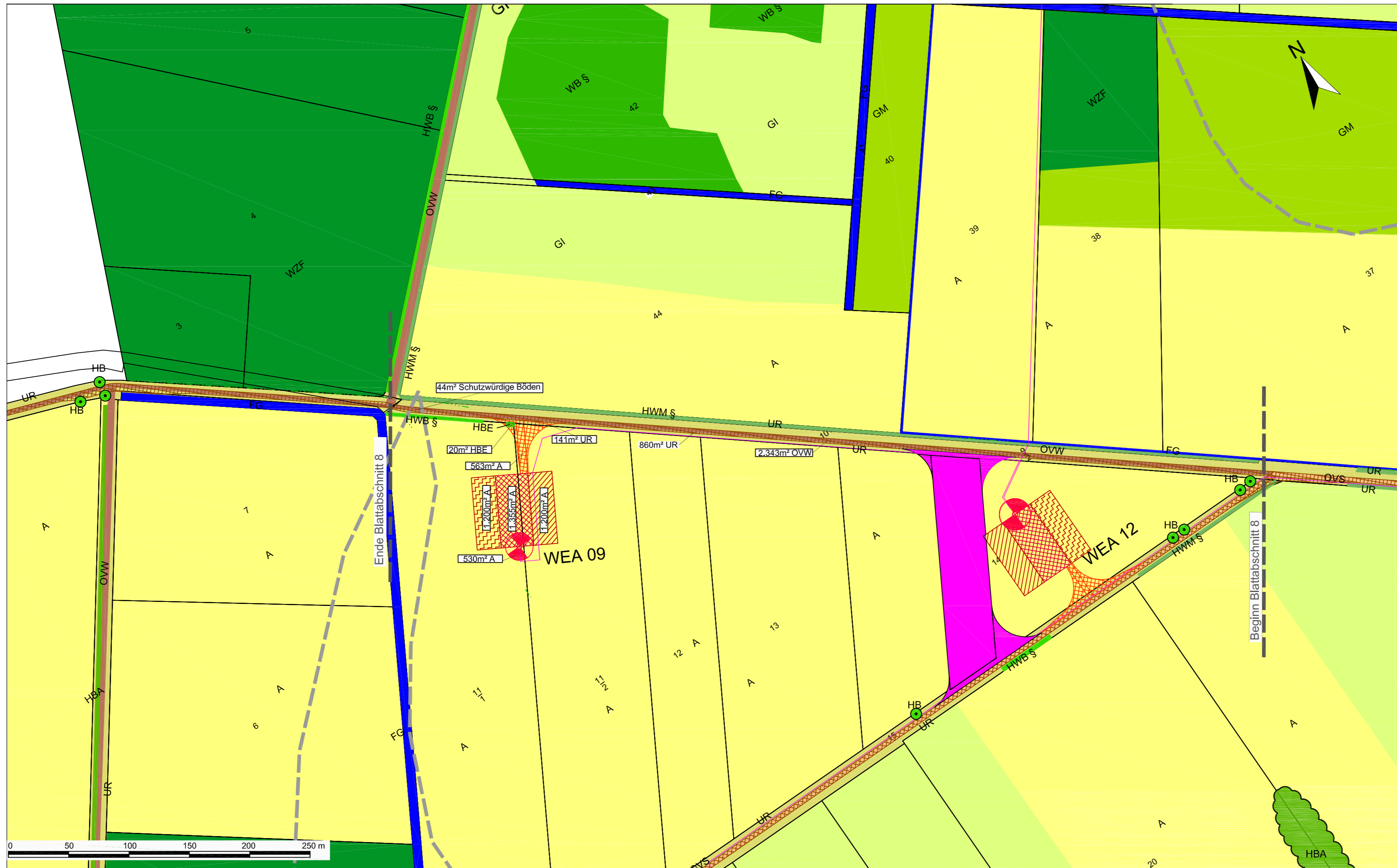
planungsbüro peter stelzer GmbH  
 regionalplan & uv  
 Berliner Chaussee 50 • 39307 Genthin  
 Tel.: 03933/91310 • Fax: 03933/91311  
 bearbeitet: pw gezeichnet: ho Datum: 22.01.2014

**WP Köhlen**  
 Landschaftspflegerischer Begleitplan (LBP)

Blattabschnitt 7  
 überplante Flächen

Maßstab: 1 : 2.500  
 Blatt Nr.: 5.7  
 Register:

Auftraggeber:  
 Windpark Köhlen GmbH  
 Tirpitzstraße 39  
 26122 Oldenburg



- Biotoptypen (nach DRACHENFELS 2011)**
- A Acker
  - FG Graben
  - HWM § Strauch-Baum-Wallhecke
  - HB Einzelbaum
  - HBE Baumgruppe
  - UR Ruderalflur
  - OVW Weg
  - Schutzwürdige Böden / seltene Böden
- überplante Biotope für Wegeausbau**
- UR 860 m²
  - OVW 2.343 m²
  - Schutzwürdige Böden / seltene Böden = 44 m²
- überplante Biotope WEA 9**
- A 530 m² Fundament
  - 1.355 m² Kranstellfläche
  - 2.400 m² Lager- Montagefläche (temporär)
  - 563 m² Zufahrt WEA
  - HBE 20 m² Zufahrt WEA
  - UR 141 m² Zufahrt WEA
- Planung**
- Wegeausbau mit Zufahrtsradien
  - Wegeneubau
  - Kranstellfläche
  - Fundament
  - Lager- / Montagefläche (temporär)
  - Ausweichstellen (temporär)
  - Kabeltrasse intern und extern
  - Einteilung der Blattabschnitte

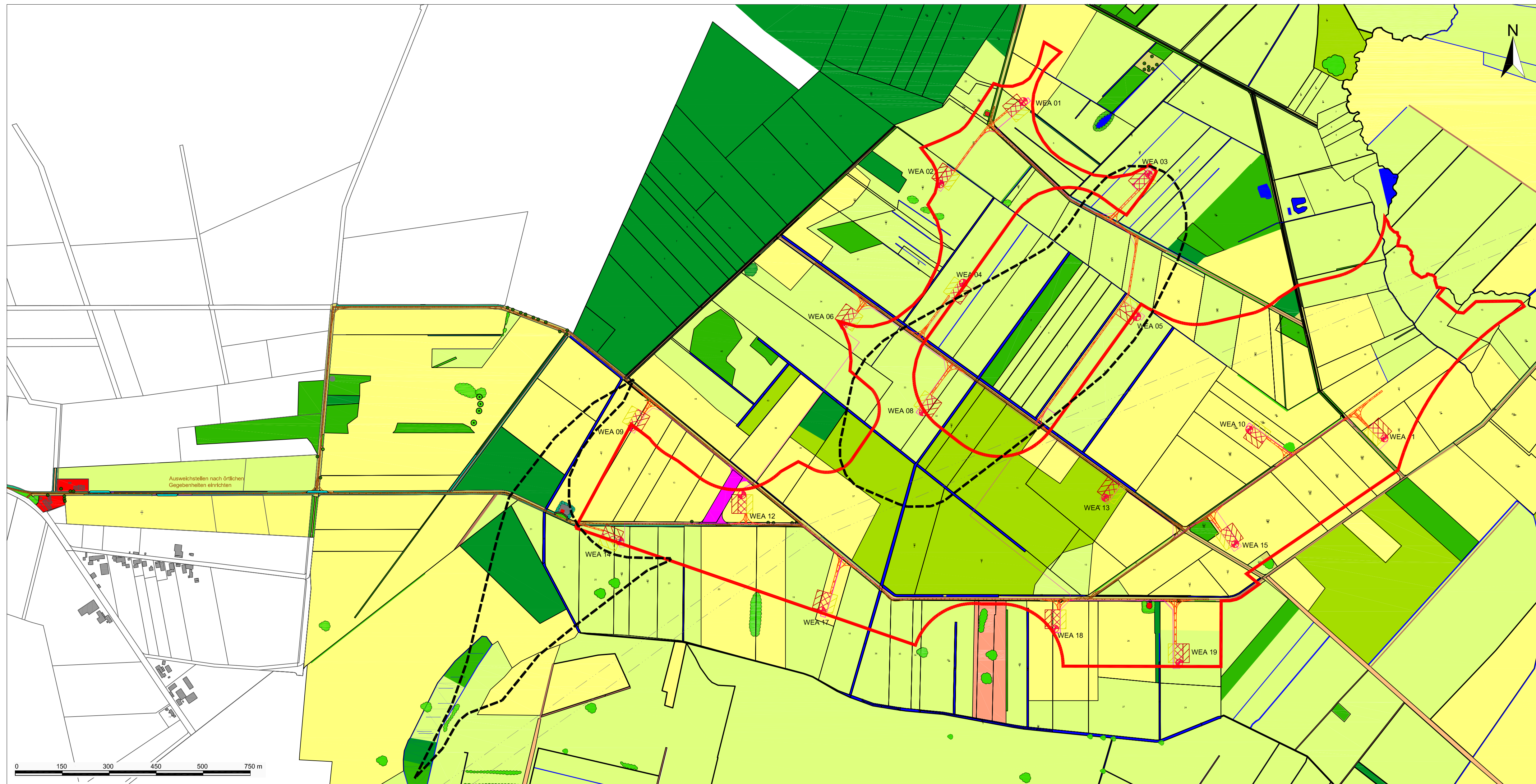
**LGLN** Quelle: Auszug aus den Geobasisdaten der Niedersächsischen Vermessungs- und Katasterverwaltung © 2012

Nr.	Art der Änderung oder Ergänzung	Datum	Zeichen

**regionalplan & uvp** planungsbüro peter stelzer GmbH  
 Berliner Chaussee 50 • 39307 Genthin  
 Tel.: 03933/913110 • Fax: 03933/913111  
 bearbeitet: psv gezeichnet: ho Datum: 22.01.2014

**WP Köhlen**  
**Landschaftspflegerischer Begleitplan (LBP)**

Blattabschnitt 8 überplante Flächen	Maßstab: 1 : 2.500
Auftraggeber: Windpark Köhlen GmbH Tirpitzstraße 39 26122 Oldenburg	Blatt Nr.: 5.8 Register:



- Schutzwürdige Böden / seltene Böden
- Planung
- ▨ Wegeausbau mit Zufahrtsradien
- ▨ Wegeneubau
- ▨ Kranstellfläche
- Fundament
- ▨ Lager- / Montagefläche (temporär)
- Kabeltrasse intern und extern
- Ausweichstellen / Logistikflächen (temporär)
- Windparkfläche
- Biotoptypen siehe Blatt Nr. 2 "Biotoptypen"

LGLN Quelle: Auszug aus den Geobasisdaten der Niedersächsischen Vermessungs- und Katasterverwaltung © 2012

Nr.	Art der Änderung oder Ergänzung	Datum	Zeichen

planungsbüro peter stelzer GmbH  
 Berliner Chaussee 50 • 39307 Gerhart  
 Tel.: 03933/91310 • Fax: 03933/91311  
Verarbeitet: jpk      genehmigt: fu      Datum: 23.07.2014

**WP Köhlen**  
**Landschaftspflegerischer Begleitplan (LBP)**

Darstellung der überplanten Flächen	Maßstab: 1 : 7.500
	Blatt Nr.: 4
Auftraggeber:	Register:
Windpark Köhlen GmbH Tirpitzstraße 39 26122 Oldenburg	